

airise

TECHNOLOGY

**SAFETY
SHOES
READY TO
RUN**



Kapriol®

TOP TECHNOLOGY & DESIGN FÜR HÖCHSTEN KOMFORT

1

AIRISE TECHNOLOGY ist eine neue KAPRIOL Technologie aus der Welt des Sports.

- **Ultra Soft Cushioning** entsteht durch die Kombination zwischen **EVA** und **soft PU in der Zwischensohle**
- **K-Torque System** für höchste Stabilität und maximalen Komfort in allen Situationen

AIRISE TECHNOLOGY is the new Kapriol technology derived from the sports world.

- **Ultra Soft Cushioning** guaranteed by the **EVA** and **soft PU** midsole
- **K-Torque System** for excellent stability and maximum comfort in all situations of use

AIRISE TECHNOLOGY est la nouvelle technologie Kapriol dérivée du monde sportif

- **Ultra Soft Cushioning** garanti par la semelle intercalaire en **EVA** et **PU** souple
- **K-Torque System** pour une excellente stabilité et un confort maximal dans toutes les situations d'utilisation



Das Obermaterial aus hochtechnologischem Material schützt den Fuss. Das fehlen jeglicher Nähte ermöglicht eine gleichmäßige Materialstärke und ermöglicht somit höchsten Komfort.

*Uppers with an **enveloping design** created with highly technological materials. The **total absence of seams** guarantees uniformity of thickness for high comfort.*

*Tiges avec un **design enveloppant** construites avec des matériaux hautement technologiques. L'**absence totale de coutures** garantit une uniformité d'épaisseur pour un grand confort.*



2

K-KNIT: Es ermöglicht die Gestaltung von leichten, atmungsaktiven und sehr widerstandsfähigen Oberteilen. Die Elastizität des K-KNIT garantiert ein hohes Maß an Komfort und eine natürliche Anpassung an den Fuss.

MESH KPU: Obermaterial mit hoher Atmungsaktivität und Anpassungsfähigkeit an jede Fußform. Die Verbindung mit der KPU erhöht die Reiß- und Abriebfestigkeit.

*K-KNIT: allows to create **lightweight, breathable and very resistant uppers**. The elasticity offered by the K-KNIT guarantees a high sensation of comfort and **natural adaptation** to the sole of the foot.*

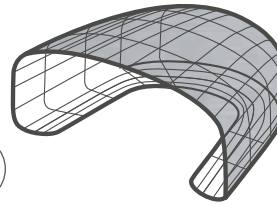
*MESH KPU: an upper characterized by **high breathability and adaptability** to any shape of the foot. The union with the KPU increases the **resistance to tearing and abrasion**.*

*K-KNIT: permet de créer des **tiges légères, respirantes et très résistantes**. L'élasticité offerte par le K-KNIT garantit une forte sensation de confort et une **adaptation naturelle** à la plante du pied.*

*MESH KPU: tige à **haute respirabilité et adaptabilité** à toutes les formes du pied. L'union avec le KPU augmente la **résistance à la déchirure** et à l'abrasion.*



55 gr



Alu Zehenkappe, leicht, recycelbar, perfekt formbar und mit der gleichen mechanischen Beständigkeit wie eine herkömmliche Stahlkappe, jedoch komfortabler.

*Light, recyclable, perfectly mouldable **aluminium toe cap** with the **same mechanical resistance** of the steel toe cap but more comfortable.*

*Embout en aluminium léger et recyclable, parfaitement moulable avec la **même résistance mécanique** que l'embout en acier, mais plus confortable.*

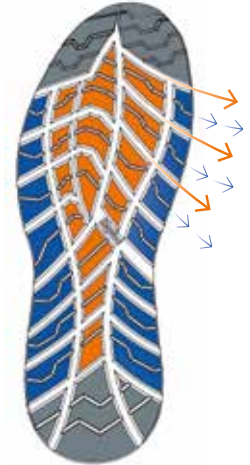
3



Die Anti-Perforations-Innensohle aus Polymerfaser garantiert hohe Elastizität, Wärmeisolation, Leichtigkeit und Komfort. Umfassender Schutz des Fußes vor dem Risiko von Wunden, Schnitten, Einstichen.

*Perforation proof midsole made with polymer synthetic fiber. Guarantees high elasticity, thermal insulation, lightness and comfort. **Total foot protection** against injuries, cuts and punctures.*

*Semelle intérieure anti-perforation, construite en fibre synthétique polymérique, garantit haute flexibilité, isolation thermique, légèreté et confort. **Protection totale du pied** contre les risques de blessures, coupures, piqûres.*



4



Gummisohle des Anti-Skid-Systems, maximale Stabilität auch in rutschigem Gelände.

Anti Skid System rubber sole,

maximum stability even on the most slippery surfaces.

*Semelle en caoutchouc **Anti Skid System**, stabilité maximale même sur les sols les plus glissants.*

AIRISE KNIT

S1 P SRC EN ISO 20345: 2011



green



Art.	Size
43790	40
43791	41
43792	42
43793	43
43794	44
43795	45
43796	46
43797	47

Teile	Technologie	Eigenschaften
Obermaterial	K-Knit	
Schutzkappe	Aluminium	
Durchtrittssichere Sohle	High Flex	
Laufsohle	EVA+PU+Rubber	
Einlegesohle	Hi-Poly	
Gewicht	gr. 580 tg. 42 (1 pcs.)	

1. Nahtloses K-Knit-Obermaterial mit TPU-Verstärkungen an den Stellen mit dem größten Verschleiß
2. Gepolsterte Zunge mit Staubschutz
3. Gummiverstärkung an der Spitze
4. Zwischensohle "Ultra Soft Cushioning"
5. Anti - Rutsch Sohle für maximale Stabilität

1. K-Knit upper without seams, with TPU reinforcements at the points of greatest wear
2. Padded tongue with bellow to limit the passage of dust
3. Rubber reinforcement on the toe
4. "Ultra Soft Cushioning" midsole
5. Outsole with Anti-Skid System to ensure maximum stability

1. Tige en K-Knit sans coutures, avec renforcements en TPU aux points de plus grande usure
2. Languette rembourrée avec soufflet pour limiter le passage de la poussière
3. Renforcement en caoutchouc sur la pointe
4. Semelle intercalaire "Ultra Soft Cushioning"
5. Semelle extérieure avec Système Anti-Skid pour assurer une stabilité maximale

orange



Art.	Size
43810	40
43811	41
43812	42
43813	43
43814	44
43815	45
43816	46
43817	47

grey



Art.	Size
43800	40
43801	41
43802	42
43803	43
43804	44
43805	45
43806	46
43807	47

AIRISE KPU

S1 P SRC EN ISO 20345: 2011



orange



Art.	Size
43830	40
43831	41
43832	42
43833	43
43834	44
43835	45
43836	46
43837	47

Teile	Technologie	Eigenschaften
<i>Obermaterial</i>	Mesh + KPU	
<i>Zehenschutzkappe</i>	Aluminium	
<i>Durchtrittsicher Sohle</i>	High Flex	
<i>Sohle</i>	EVA+PU+Rubber	
<i>Einlage</i>	Hi-Poly	
<i>Gewicht</i>	gr. 580 tg. 42 (1 pcs.)	

grey



Art.	Size
43820	40
43821	41
43822	42
43823	43
43824	44
43825	45
43826	46
43827	47

1. Mesh-Obermaterial ohne Nähte, mit KPU-Verstärkungen an den Stellen mit dem größtem Verschleiß
2. gepolsterte Zunge mit Staubschutz
3. Gummiverstärkte Schuhspitze
4. Zwischensohle "Ultra Soft Cushioning"
5. rutschfeste Laufsohle für mehr Stabilität

1. Mesh upper without seams, with KPU reinforcements at the points of greatest wear
2. Padded tongue with bellow to limit the passage of dust
3. Rubber reinforcement on the toe
4. "Ultra Soft Cushioning" midsole
5. Outsole with Anti-Skid System to ensure maximum stability

1. Tige en Mesh sans coutures, avec renforcements en KPU aux points de plus grande usure
2. Languette rembourée avec soufflet pour limiter le passage de la poussière
3. Renforcement en caoutchouc sur la pointe
4. Semelle intercalaire "Ultra Soft Cushioning"
5. Semelle extérieure avec Système Anti-Skid pour assurer une stabilité maximale

Kapriol®

Morganti Spa
Via S. Egidio, 12
23900 Lecco (Italy)

Kapriol



www.kapriol.de

